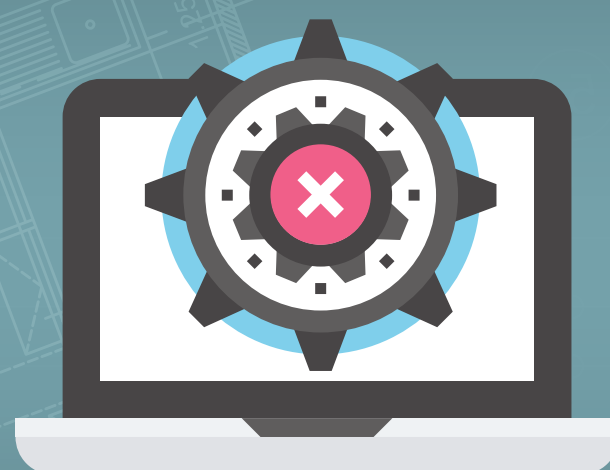


DraftSight® Professionalで 生産性向上を目指す 8つの方法



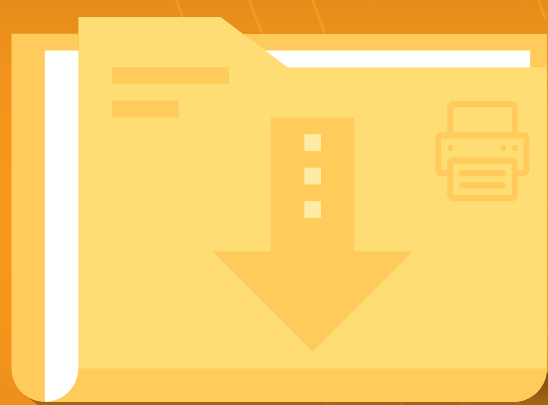
DraftSight Professional で2D CADエクスペリエンスを強化し、作業効率のヒントに！

重複またはオーバーラップする
エンティティを破棄して、隣接する
エンティティから1つのエンティティを作成する



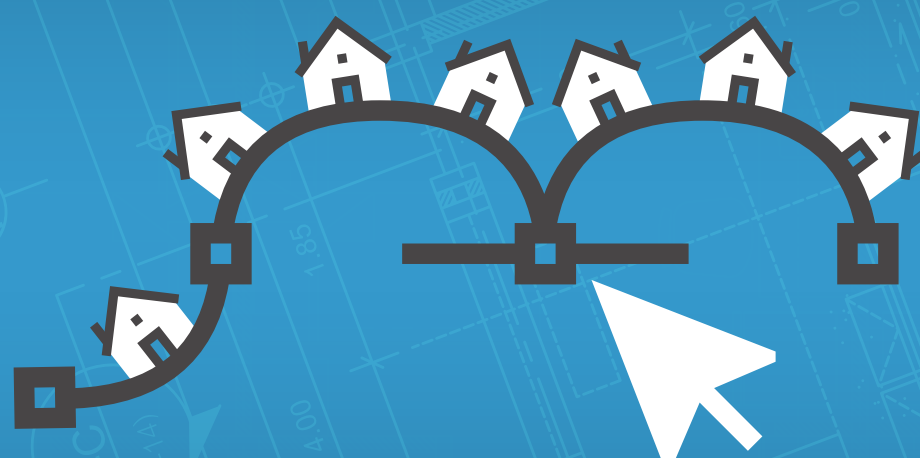
重複するエンティティの
破棄 (Discard Duplicates
Entities) コマンドで、重複する
エンティティやエンティティの
オーバーラップ部分を削除し、
見やすい図面を作成します。

一括印刷 (Batch Print) コマンドで、すべての図面をプリンターやプロッターに送信して時間を節約できます。



ファイルやフォルダを開く
ことなく一括印刷する

複数の同じオブジェクトをパスに沿って配置する



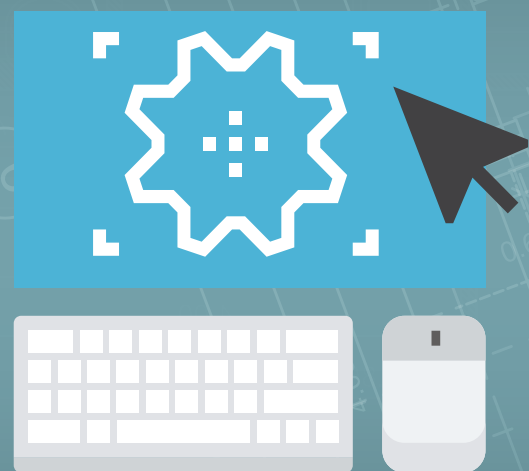
パスに沿ってパターンを作成
(Pattern Along a Path)
で、エンティティをすばやく
正確に挿入します。

クイック修正 (Quick Modify)
コマンドで、エンティティをす
ばやく修正します。



1つのコマンドで、エンティティをコピー、移動、
回転、拡大縮小する

クリック&ドラッグで
エンティティをトリム/
延長する



コマンドは不要 - パワートリム
により、マウスを使ってエンティティをトリム/延長できます。

図面比較 (Draw Compare) コマンドで、類似した図面の相違点をすばやく視覚化します。



類似した図面を視覚的に比較して、相違点を確認する

寸法のウィジェットで、整列と間隔を自動的に調整して配置する



寸法の整列と間隔を自動的に調整し、見やすく容易に配置できます。

アノテーションのタブでカーブした文字 (curved text) を選択し、円弧に沿って文字を配置します。



円弧に沿ってカーブした文字を配置する

DraftSight® Professionalは、あらゆる種類の2D図面の作成、編集、表示、マークアップに対応するプロ仕様の2D設計およびドラフティングソリューションです。生産性向上ツールとAPI、使い慣れたユーザーインターフェースにより、同等の他CADアプリケーションからの移行が簡単です。

DraftSight Professionalを今すぐ入手！

生産性向上のヒントをもっと見る