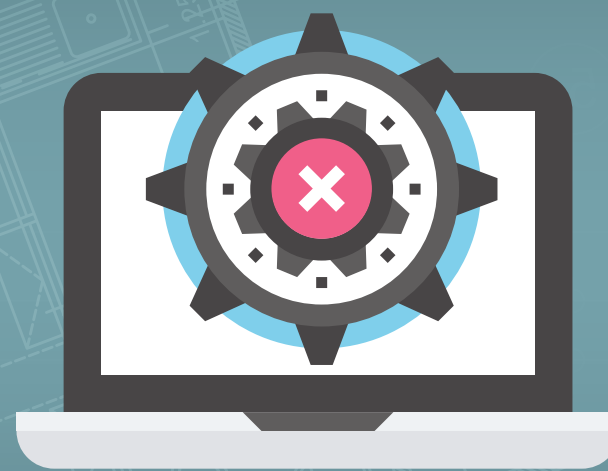


# DraftSight® Professional로 생산성을 높이는 8가지 방법



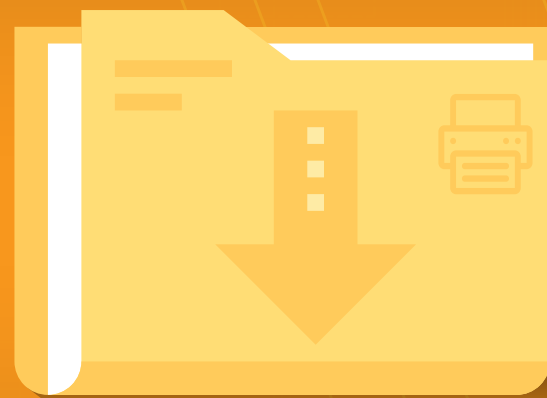
DraftSight Professional 및 다음과 같은 시간 절약 팁을 통해 2D CAD 환경을 개선해 보십시오.

중복되거나 겹치는  
도면요소를 제거하고,  
인접한 도면요소에서  
단일 도면요소 만들기



중복 제외 명령을  
사용하여 중복되는  
도면요소 또는 겹치는  
부분을 쉽게 제거하여  
깔끔한 도면을 만듭니다.

일괄 인쇄 명령을 사용하여  
한 번에 프린터 또는  
플로터로 모든 도면을  
전송하여 시간을 절약합니다.



파일을 열지  
않고도 파일 또는  
폴더 일괄 인쇄

동일한 여러  
개체를 경로를  
따라 배치



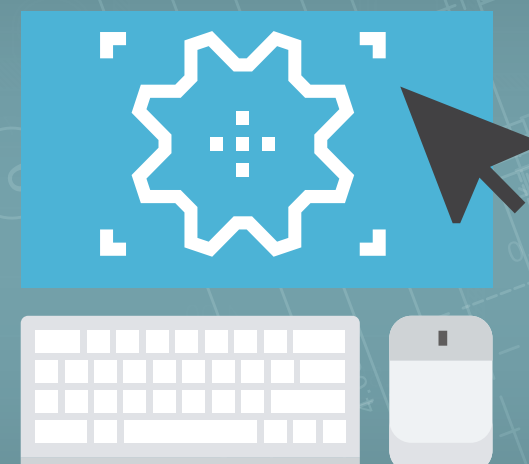
경로 따라 패턴 생성을  
통해 도면요소를 빠르고  
정확하게 삽입합니다.

빠른 수정 명령을 통해  
도면요소를 수정할  
때의 단계를 줄입니다.



하나의 명령으로  
도면요소 복사, 이동,  
회전 및 배열 지정

커서를 클릭하고  
끌어 면요소를  
자르고 확장



명령이 필요 없습니다.  
지능형 잘라내기를  
통해 간단히 마우스를  
사용하여 도면요소를  
자르고 확장합니다.

도면 비교 명령을  
사용하여 비슷한 도면  
간 차이점을 빠르게  
시각화합니다.



비슷한 도면을  
그래픽으로 비교하여  
차이점 발견

자동 정렬 및  
간격을 위해 위젯을  
사용하여 치수 배치



자동 정렬 및 간격을  
통해 깔끔하고 읽기  
쉬운 치수를 쉽게  
배치합니다.

주석 탭에서 "곡선 문자"를  
선택하여 호를 따라 문자를  
쉽게 배치합니다.



호를 따라  
곡선 문자 배치

DraftSight® Professional은 모든 종류의 2D 도면을 생성, 편집, 보기, 마크업할 수 있게 해주는 강력한 2D 설계 및 드래프팅 솔루션입니다. 생산성 도구, API 및 다른 유사 CAD 애플리케이션에서 쉽게 전환할 수 있게 해주는 친숙한 사용자 인터페이스가 포함되어 있습니다.

[지금 DraftSight Professional 구매하기!](#)

[더 많은 생산성 팁 알아보기!](#)