

HEATTEK INC.

SOPORTE DE DISEÑO 2D DE TRATAMIENTO TÉRMICO DURANTE LA TRANSICIÓN A 3D PARA SEGUIR CRECIENDO CON DRAFTSIGHT PROFESSIONAL

Caso de estudio



Después de pasar del diseño en 2D en AutoCAD al diseño en SOLIDWORKS 3D para acortar los ciclos de diseño y los plazos de entrega de sus sistemas de tratamiento térmico, como el horno de fondo móvil que se muestra aquí, HeatTek ha sido capaz de gestionar de manera más rápida y rentable sus necesidades de diseño en 2D mediante el software DraftSight, que es compatible con los datos de AutoCAD y SOLIDWORKS.

El desafío:

Soporte rentable de diseño 2D mientras se realiza la transición al diseño 3D.

La solución:

Sustituir AutoCAD con el software de diseño 2D DraftSight Professional como parte de la transición al diseño 3D de SOLIDWORKS.

Resultados:

- Ciclos de desarrollo de productos más cortos
- Plazos de entrega al cliente más ajustados
- Reducción del coste de accesibilidad al diseño en 2D
- Apoyo al crecimiento para triplicar los ingresos

Algunas de las mentes más brillantes del sector de los hornos y el tratamiento térmico, con una suma de cientos de años de experiencia en este sector, se unieron en 2000 para formar HeatTek, Inc. La empresa suministra equipos de tratamiento térmico de alta calidad, un servicio al cliente de categoría superior y soporte técnico in situ. Gracias a su compromiso con la investigación y el desarrollo, HeatTek ha crecido hasta convertirse en pionera en el sector del tratamiento térmico, lo que ayuda a sus clientes de fabricación a seguir siendo lo más rentables y eficientes posible.

Inicialmente, la empresa utilizaba exclusivamente el software de dibujo 2D AutoCAD® para crear sus diseños de hornos y equipos de tratamiento térmico. Cuando la dirección de HeatTek decidió cambiarse al software de diseño 3D de SOLIDWORKS® en 2014, el objetivo era satisfacer la demanda de los clientes de unos plazos de entrega más cortos aumentando la eficiencia y el rendimiento. Sin embargo, la empresa se dio cuenta de que todavía necesitaba una herramienta de diseño 2D para gestionar dibujos y esquemas sencillos, acceder a sus diseños y datos de AutoCAD antiguos, así como a funciones distintas a las de ingeniería y diseño, recuerda Mike Galligan, ingeniero de proyectos II.

"Todos aquellos con los que hablamos nos recomendaron SOLIDWORKS 3D frente a Autodesk Inventor. Sin embargo, también necesitábamos una solución 2D compatible con AutoCAD", recuerda Galligan. "Aunque hay algunos departamentos y trabajadores que no requieren una licencia de CAD 3D, sí que necesitan acceso a la información de diseño, ya que solemos revisar los modelos antiguos cuando ponemos en marcha un proyecto similar. Además, nuestro personal de fabricación necesita archivos DWG para fabricar componentes y ensamblajes. Aunque podemos crearlos en SOLIDWORKS, otras personas necesitan acceder a ellos con frecuencia. Nuestro distribuidor de SOLIDWORKS nos habló del software DraftSight y decidimos implementarlo como parte de nuestra transición a SOLIDWORKS".



"La solución combinada de SOLIDWORKS 3D y DraftSight 2D proporciona la ventaja definitiva de la eficiencia, ya sea utilizando SOLIDWORKS para diseñar un horno o DraftSight para documentar el cableado".

— Mike Galligan, ingeniero de proyectos II

HeatTek adquirió alrededor de 50 licencias del software DraftSight Professional para satisfacer sus necesidades de diseño 2D. "Nuestra suscripción a DraftSight Professional cuesta bastante menos que AutoCAD", explica Galligan. "Además, DraftSight es totalmente compatible con SOLIDWORKS, lo que permite a nuestros empleados alternar entre las dos aplicaciones. DraftSight satisface todas nuestras necesidades de diseño 2D por un coste menor, y por eso hemos adquirido suficientes licencias para que puedan usarlo a la vez hasta 50 personas".

DISEÑO MÁS RÁPIDO CON 3D, MAYOR ACCESO A LOS DATOS CON 2D

Si bien la transición al diseño 3D de SOLIDWORKS ha permitido que los ingenieros de HeatTek trabajen más rápido sin esfuerzo añadido y que los ciclos de desarrollo de productos sean más cortos, la incorporación del software de diseño 2D de DraftSight Professional ha proporcionado un mayor acceso a los dibujos y datos de diseño entre departamentos, lo que aumenta la productividad de la empresa. "Nuestra junta directiva actuó de forma proactiva durante la transición al diseño 3D, pero reconoció también que era imposible adquirir una licencia de SOLIDWORKS para todos los que necesitasen acceso a los dibujos", señala Galligan.

"Por ejemplo, todos los miembros de nuestro equipo de servicio de campo tienen portátiles y pueden acceder a los dibujos a través de DraftSight cuando se encuentran en el centro del cliente, instalando o realizando el mantenimiento de los equipos", añade Galligan. "Nuestro departamento de ventas y aplicaciones ahorra mucho tiempo utilizando DraftSight, el cual es también utilizado por nuestros grupos de repuestos, control de producción y compras. Nuestro personal de taller cuenta con visores de eDrawings®, que les permiten ver nuestros equipos en 3D. En resumen, el departamento de Ingeniería utiliza SOLIDWORKS 3D y todos los demás acceden a los dibujos y la información a través de DraftSight".

ESQUEMAS DE CONEXIONES ELÉCTRICAS Y TUBERÍAS

Aunque el grupo de ingeniería de HeatTek utiliza normalmente el software SOLIDWORKS 3D para el diseño, en ocasiones necesitan software de diseño 2D y DraftSight es la solución perfecta. "Aunque realizamos la mayoría de diseños con SOLIDWORKS, seguimos usando DraftSight para crear esquemas eléctricos, de aire, de gas y de agua", señala Galligan.

"Esos esquemas suelen ser básicos, por lo que es mucho más fácil y rápido crearlos con DraftSight", agrega Galligan. "La solución combinada de SOLIDWORKS 3D y DraftSight 2D proporciona la ventaja definitiva de la eficiencia, ya sea utilizando SOLIDWORKS para diseñar un horno o DraftSight para documentar el cableado".

TRIPlicAR LOS INGRESOS ACORTANDO LOS PLAZOS DE ENTREGA A LOS CLIENTES

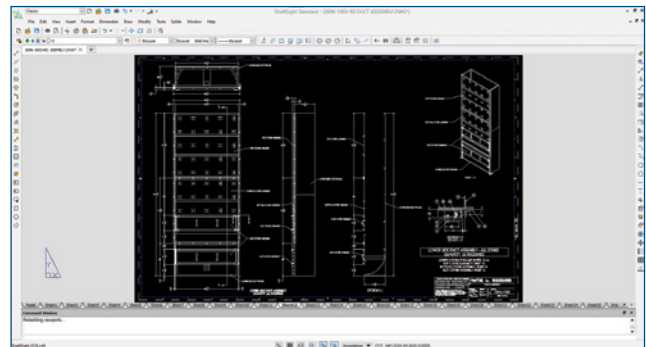
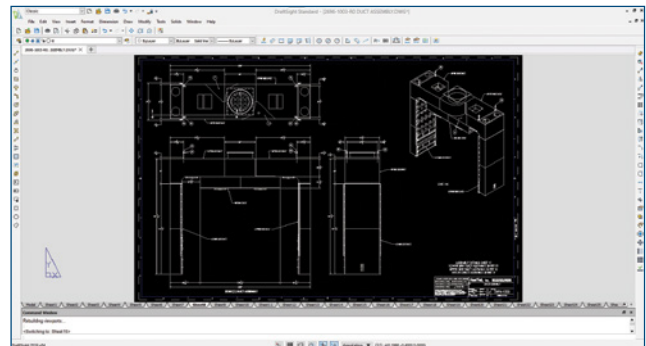
Desde la implementación del software SOLIDWORKS y DraftSight, HeatTek ha podido respaldar un rápido aumento en la demanda que ha permitido triplicar los ingresos. "El uso del software SOLIDWORKS y DraftSight nos ha ayudado a mejorar el rendimiento del desarrollo de productos durante un periodo de crecimiento sin precedentes para HeatTek", destaca Galligan.

"Es algo extremadamente importante porque durante la pandemia de la COVID-19, nuestros dos mercados más grandes, el de procesamiento de motores eléctricos relacionados con el boom del vehículo eléctrico (EV) y el de procesamiento de latas de aluminio para el sector de las bebidas, se dispararon, alcanzando un volumen de negocio tan grande que no pudimos diseñar y producir lo suficientemente rápido", afirma Galligan. "Teníamos tanto trabajo que tuvimos que expandir y adquirir dos edificios de almacén más. Con SOLIDWORKS y DraftSight, nuestro departamento de ingeniería ha podido mantener el ritmo de la mayor demanda y lo seguirá haciendo, en gran medida debido a estas herramientas de apoyo".

La historia de HeatTek Inc.
VAR: GSC, Madison, WI, EE. UU.

Sede central: W1285 Industrial Drive
P.O. Box 347
Ixonia, WI 53036
EE. UU.
Teléfono: +1 262 569 7410

Más información:
www.heattek.com



Con el software DraftSight 2D, el personal de HeatTek que no pertenece al departamento de ingeniería y necesita acceso a la información del producto, como los departamentos del servicio de campo, ventas y aplicaciones, repuestos, control de producción, compra y taller, puede utilizar DraftSight para acceder de forma más eficaz y rentable a la información que necesita, incluidos los datos heredados de AutoCAD, sin necesidad de disponer de un sistema 3D más costoso.

La plataforma 3DEXPERIENCE® impulsa nuestras aplicaciones y ofrece un extenso portfolio de experiencias que dan solución a 11 industrias diferentes.

Dassault Systèmes, The 3DEXPERIENCE Company, es un catalizador del progreso humano. Proporcionamos a las empresas y a las personas entornos virtuales de colaboración para dar rienda suelta a la imaginación en materia de innovación sostenible. Mediante la creación de "gemelos virtuales" de elementos reales con nuestras aplicaciones y plataforma 3DEXPERIENCE, los clientes traspasan los límites de la innovación, el aprendizaje y la producción.

Los 20 000 empleados de Dassault Systèmes están aportando valor a más de 270 000 clientes de todo tipo, de cualquier sector y en más de 140 países. Si desea obtener más información, visite www.3ds.com/es.



3DEXPERIENCE®