

HEATTEK INC.

SUPPORTO ALLE ESIGENZE DI PROGETTAZIONE DEL TRATTAMENTO TERMICO DAL 2D AL 3D PER PROMUOVERE LA CRESCITA CON DRAFTSIGHT PROFESSIONAL

Case study



Dopo il passaggio della progettazione dal 2D AutoCAD al 3D SOLIDWORKS per ridurre i cicli di progettazione e i tempi di consegna dei sistemi di trattamento termico, come il forno a carro mostrato qui, HeatTek è stato in grado di gestire in modo più rapido e conveniente le esigenze di progettazione 2D utilizzando il software DraftSight, che è compatibile con i dati AutoCAD e SOLIDWORKS.

Sfida

Supporto economico delle esigenze di progettazione 2D durante il passaggio alla progettazione 3D.

Soluzione

Sostituire AutoCAD con il software di progettazione 2D DraftSight Professional come parte del passaggio alla progettazione 3D SOLIDWORKS.

Risultati

- Riduzione dei cicli di sviluppo dei prodotti
- Riduzione dei tempi di consegna ai clienti
- Riduzione dei costi di accessibilità alla progettazione 2D
- Crescita sostenuta associata a ricavi triplicati

Alcune delle menti più brillanti nel settore dei forni e del trattamento termico, con centinaia di anni di esperienza totale nel campo, si sono riunite nel 2000 per formare HeatTek, Inc. L'azienda fornisce apparecchiature per il trattamento termico di alta qualità, un servizio clienti di qualità superiore e assistenza in loco. Con un impegno volto alla ricerca e allo sviluppo, HeatTek è cresciuta fino a diventare pioniera nel settore del trattamento termico, aiutando i clienti a rimanere il più redditizi ed efficienti possibile.

Inizialmente, l'azienda utilizzava esclusivamente il software di disegno 2D AutoCAD® per creare i progetti di forni, fornaci e apparecchiature per il trattamento termico. Quando la direzione di HeatTek ha deciso di passare al software di progettazione 3D SOLIDWORKS® nel 2014, l'obiettivo era soddisfare le esigenze dei clienti che chiedevano tempi di consegna più brevi e al tempo stesso maggiore efficienza e produttività. Secondo Mike Galligan, Project Engineer II, l'azienda ha tuttavia scoperto che era ancora necessario uno strumento di progettazione 2D per la gestione di semplici layout e schemi, l'accesso alla sua eredità di dati e progetti AutoCAD e le funzioni di supporto al di fuori dell'ingegneria e della progettazione.

"Tutti coloro con i quali abbiamo parlato ci hanno consigliato il 3D SOLIDWORKS rispetto ad Autodesk Inventor. Tuttavia, avevamo ancora bisogno di una soluzione 2D compatibile con AutoCAD per alcune ragioni", ricorda Galligan. "Ci sono altri reparti e membri del personale che non hanno necessariamente bisogno di una licenza CAD 3D, ma che hanno comunque bisogno di accedere alle informazioni di progettazione, poiché spesso rivediamo i progetti esistenti all'inizio di un progetto simile. Inoltre, i nostri costruttori hanno bisogno dei file DWG per produrre componenti e assiemi. Anche se possiamo crearli in SOLIDWORKS, altri hanno spesso bisogno di accedervi. Abbiamo imparato a conoscere il software DraftSight dal nostro rivenditore SOLIDWORKS e lo abbiamo implementato come parte della transizione a SOLIDWORKS."



"La soluzione combinata di 3D SOLIDWORKS e 2D DraftSight offre un netto vantaggio in termini di efficienza, sia che si utilizzi SOLIDWORKS per progettare un forno o DraftSight per documentare i percorsi di cablaggio."

- Mike Galligan, Project Engineer II

HeatTek ha acquistato circa 50 licenze del software DraftSight Professional per soddisfare le sue esigenze 2D. "Il nostro abbonamento a DraftSight Professional costa molto meno di AutoCAD", spiega Galligan. "Inoltre, DraftSight è completamente interoperabile con SOLIDWORKS, consentendo ai nostri dipendenti di passare da un'applicazione all'altra. DraftSight soddisfa tutte le nostre esigenze 2D a costi inferiori ed è per questo che abbiamo acquistato un numero di licenze sufficiente per consentire a 50 persone di utilizzarlo in qualsiasi momento."

PROGETTAZIONE PIÙ RAPIDA CON IL 3D, MAGGIORE ACCESSO AI DATI CON IL 2D

Mentre la transizione alla progettazione 3D SOLIDWORKS ha consentito agli ingegneri di HeatTek di lavorare più velocemente senza aumentare le difficoltà, riducendo i cicli di sviluppo dei prodotti, l'aggiunta del software di progettazione 2D DraftSight Professional ha facilitato l'accesso ai dati e ai disegni di progettazione tra gli altri reparti, consentendo loro di contribuire ulteriormente all'aumento della produttività dell'azienda. "Il nostro management è stato proattivo nel passaggio alla progettazione 3D, ma è stato riconosciuto che non è stato possibile acquistare una licenza SOLIDWORKS per tutti coloro che hanno bisogno di accedere ai disegni", sottolinea Galligan.

"Ad esempio, tutti i membri del nostro team di assistenza sul campo dispongono di computer portatili e possono accedere ai disegni tramite DraftSight quando si trovano presso la sede di un cliente per installare o riparare l'apparecchiatura", continua Galligan. "Il nostro reparto vendite e applicazioni sta risparmiando molto tempo grazie a DraftSight, che viene utilizzato anche da chi si occupa di pezzi di ricambio, controllo della produzione e acquisti. Tutti i nostri addetti al negozio dispongono di eDrawings® Viewer, che consente loro di visualizzare le nostre apparecchiature in 3D. In breve, il reparto di ingegneria utilizza il software 3D SOLIDWORKS e tutti gli altri accedono a disegni e informazioni tramite DraftSight."

SCHEMA ELETTRICO E DELLE TUBAZIONI

Il gruppo di ingegneri della HeatTek utilizza in genere il software 3D SOLIDWORKS per la progettazione, anche se hanno esigenze 2D per le quali DraftSight è la soluzione preferita. "Sebbene la maggior parte dei nostri progetti venga realizzata con SOLIDWORKS, utilizziamo comunque DraftSight per creare schemi di impianti elettrici, di condizionamento, gas e idrici", sottolinea Galligan.

"Questi schemi tendono a essere di base, quindi creare i nostri schemi con DraftSight è molto più semplice e veloce", aggiunge Galligan. "La soluzione combinata di 3D SOLIDWORKS e 2D DraftSight offre un netto vantaggio in termini di efficienza, sia che si utilizzi SOLIDWORKS per progettare un forno o DraftSight per documentare i percorsi di cablaggio."

RICAVI TRIPPLICATI E RIDUZIONE DEI TEMPI DI CONSEGNA AI CLIENTI

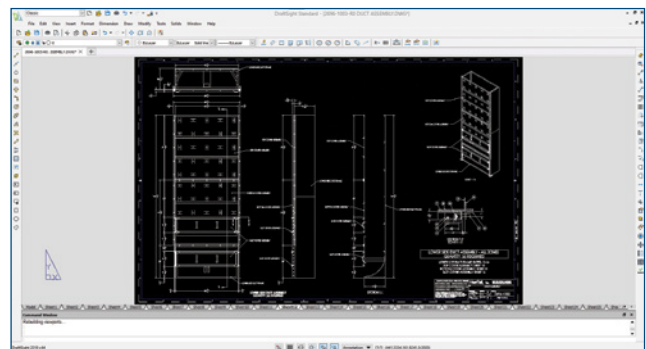
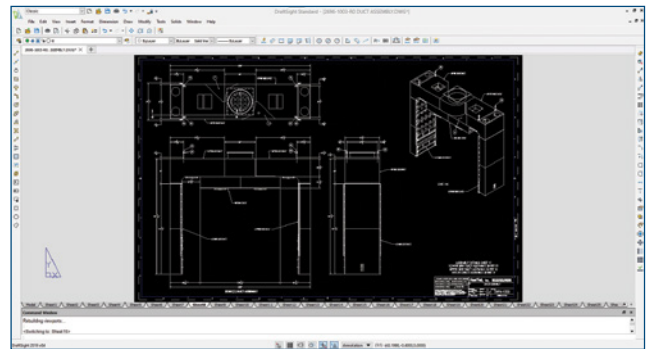
Da quando ha implementato il software SOLIDWORKS e DraftSight, HeatTek è stato in grado di supportare un rapido aumento della domanda che ha portato a triplicare i ricavi. "L'uso di SOLIDWORKS e DraftSight ci ha davvero aiutato ad accelerare lo sviluppo dei prodotti in un periodo di crescita senza precedenti per HeatTek", sottolinea Galligan.

"Questo è di fondamentale importanza perché durante la pandemia di COVID-19, i nostri due mercati più importanti, ossia la lavorazione dei motori elettrici correlata al boom dei veicoli elettrici (EV) e la lavorazione dell'alluminio per l'industria delle bevande, sono entrambi cresciuti enormemente, generando così tanti affari da non riuscire a progettare e produrre abbastanza velocemente", afferma Galligan. "Avevamo così tanto lavoro che siamo stati costretti a espanderci e acquisire altri due magazzini. Con SOLIDWORKS e DraftSight, il nostro reparto di progettazione è stato in grado di tenere il passo con l'aumento della domanda e continuerà a farlo, in gran parte grazie a questi strumenti di supporto."

Informazioni su HeatTek Inc.
VAR: GSC, Madison, WI, Stati Uniti

Sede centrale: W1285 Industrial Drive
P.O. Box 347
Ixonia, WI 53036
Stati Uniti
Telefono: +1 262 569 7410

Per ulteriori informazioni
www.heattek.com



Con il software 2D DraftSight, il personale HeatTek al di fuori del reparto di ingegneria che ha bisogno di accedere alle informazioni sui prodotti, ad esempio i membri dei team di assistenza sul campo, vendite e applicazioni, pezzi di ricambio, controllo della produzione, acquisti e officina, può utilizzare DraftSight per accedere in modo più efficiente e conveniente alle informazioni di cui ha bisogno, inclusi i dati legacy AutoCAD, senza la necessità di un sistema CAD 3D più costoso.

La piattaforma 3DEXPERIENCE® migliora le applicazioni del marchio al servizio di 11 settori industriali ed offre un'ampia gamma di esperienze di soluzioni industriali.

Dassault Systèmes, the 3DEXPERIENCE Company, è un catalizzatore per il progresso umano. Mettiamo a disposizione di aziende e privati ambienti di collaborazione virtuali in cui immaginare innovazioni per un mondo sostenibile. Creando riproduzioni virtuali esatte del mondo reale con le nostre applicazioni e la piattaforma 3DEXPERIENCE, i nostri clienti ampliano i confini dell'innovazione, dell'apprendimento e della produzione.

I 20.000 dipendenti di Dassault Systèmes offrono valore a oltre 270.000 aziende di tutte le dimensioni e di tutti i settori industriali in oltre 140 Paesi. Per ulteriori informazioni, visitare il sito web www.3ds.com/it.



3DEXPERIENCE®