

HEATTEK INC. DRAFTSIGHT PROFESSIONAL İLE BÜYÜMEYİ DESTEKLEMELİK ÜZERE 3D'YE GEÇERKEN 2D İSİL İŞLEM TASARIMI İHTİYAÇLARINI DESTEKLEME Müşteri Hikayesi



Burada gösterilen araba tabanlı ısıtım fırını gibi ısıtım sistemleri için tasarım döngülerini ve teslim sürelerini kısaltmak üzere AutoCAD 2D ile tasarımdan SOLIDWORKS 3D ile tasarıma geçiş yapan HeatTek, hem AutoCAD hem de SOLIDWORKS verileriyle uyumlu olan DraftSight yazılımını kullanarak 2D tasarım ihtiyaçlarını daha hızlı ve uygun maliyetli bir şekilde karşılayabildi.

Zorluk:

Bir yandan 3D tasarıma geçiş yaparken bir yandan da 2D tasarım ihtiyaçlarını uygun maliyetli şekilde desteklemeyi sürdürmek.

Çözüm:

SOLIDWORKS 3D tasarıma geçiş kapsamında AutoCAD yerine DraftSight Professional 2D tasarım yazılımını kullanmak.

Sonuçlar:

- Daha kısa ürün geliştirme döngüleri
- Daha kısa müşteri teslim süreleri
- 2D tasarım erişilebilirliğinde daha az maliyet
- Gelirin üç katına çıkmasıyla desteklenen büyüme

Fırın ve ısıtma işlem endüstrisinin toplamda yüzlerce yıllık ısıtma işlem deneyimine sahip en parlak zihinleri 2000 yılında aynı çatı altında toplanarak HeatTek, Inc.ı kurdu. Şirket, yüksek kaliteli ısıtma ekipmanı, üstün müşteri hizmetleri deneyimi ve sahada destek sunuyor. Araştırma ve geliştirmeye yönelik taahhüdüyle bilinen HeatTek, ısıtma işlem endüstrisinde büyüyerek önde gelen şirketlerden biri haline geldi ve imalat sektöründe müşterilerinin kârlılığıyla verimliliğini mümkün olduğunca korumasına yardımcı oldu.

Şirket; fırın, ocak ve ısıtma işlem ekipmanı tasarımlarını oluşturmak için başlangıçta yalnızca AutoCAD® 2D teknik resim yazılımını kullanıyordu. HeatTek yönetimi, 2014 yılında SOLIDWORKS® 3D tasarım yazılımına geçiş yapmaya karar verdiğinde hedefleri, daha kısa teslim sürelerine yönelik müşteri talebini karşılamak üzere verimliliği ve iş hacmini artırmaktı. Ancak Proje Mühendisi II Mike Galligan'a göre şirket; basit düzenlerle ve şemalarla çalışmak, eski AutoCAD tasarımlarına ve verilerine erişmek, mühendislik ve tasarım dışındaki işlevleri desteklemek için 2D tasarım aracına da hala ihtiyaç duyduklarını fark etti.

"Konuştuğumuz herkes Autodesk Inventor yerine SOLIDWORKS 3D tasarımı önerdi. Ancak, birkaç nedenden dolayı AutoCAD uyumlu bir 2D çözümü olmazsa olmazımızdı," diyor Galligan. "Tam olarak 3D CAD lisansına ihtiyaç duymayan ancak benzer bir projeye başlarken eski tasarımları sık sık gözden geçirdiğimiz için tasarım bilgilerine erişmesi gereken başka departmanlarımız ve personelimiz var. Ayrıca, imalatçılarımız da bileşenleri ve montajları üretirken DWG dosyalarına ihtiyaç duyuyor. Elbette, bunları SOLIDWORKS'te de oluşturabiliyoruz ama sıklıkla başkalarının da bunlara erişebilmesi gerekiyor. SOLIDWORKS bayimizin önerisiyle DraftSight yazılımını keşfettik ve SOLIDWORKS'e geçiş sürecimizin bir parçası olarak kullanmaya başladık."



"İster fırın tasarlamak için SOLIDWORKS'ü ister kablo tesisatını belgelemek için DraftSight'ı kullanıyor olalım, SOLIDWORKS 3D ile DraftSight 2D çözümünün kombinasyonu üstün verimlilik avantajı sağlıyor."

— Mike Galligan, Proje Mühendisi II

HeatTek, 2D ihtiyaçlarını karşılamak için yaklaşık 50 adet DraftSight Professional yazılım lisansı satın aldı. Galligan, "DraftSight Professional aboneliğimiz AutoCAD'den çok daha uyguna geliyor," diye açıklıyor. "Ayrıca, DraftSight ve SOLIDWORKS eksiksiz bir şekilde birlikte çalışabildiğinden çalışanlarımız iki uygulama arasında kolaylıkla gidip gelebiliyor. DraftSight tüm 2D ihtiyaçlarımızı karşılamakla kalmıyor aynı zamanda bunu daha az maliyetle yapıyor. Bu yüzden 50 kişinin aynı anda rahatça kullanabilmesi için yeterli sayıda lisans satın aldık."

3D İLE DAHA HIZLI TASARIM, 2D İLE DAHA KAPSAMLI VERİ ERİŞİMİ

SOLIDWORKS 3D tasarıma geçiş yapan HeatTek mühendisleri daha çok çalışmaktan ziyade daha hızlı ve daha etkili çalışırken daha kısa ürün geliştirme döngüleri elde ediliyor. Aynı zamanda DraftSight Professional 2D yazılımının HeatTek araç setine eklenmesi, diğer departmanların tüm tasarım teknik resimlerine ve verilerine daha kapsamlı bir şekilde erişmesini sağlayarak şirketin verimlilik kazanımlarına ek katkıda bulunmalarına olanak tanıyor. Galligan, "Yönetimimiz 3D tasarıma geçme konusunda etkin ve hevesli bir yaklaşım sergilese de teknik resimlere erişmesi gerekebilecek herkes için SOLIDWORKS lisansı satın alamayacağımızın da farkındaydı," diyor.

Galligan, "Örneğin, Saha Servis ekibi üyelerimizin hepsinin dizüstü bilgisayarları var ve bir müşteri sahasında ekipman kurarken veya servis işlemi gerçekleştirirken DraftSight'ı kullanarak teknik resimlere erişebiliyorlar," diye sözlerine devam ediyor. "Satış ve Uygulama Departmanımız da aynı Yedek Parça, Üretim Kontrolü ve Satın Alma ekiplerimiz gibi DraftSight'ı kullanarak büyük oranda zamandan tasarruf ediyor. Tüm mağaza personelimiz de ellerindeki eDrawings® Viewer'ları kullanarak ekipmanlarımızı 3D ortamda görebiliyor. Kısacası, Mühendislik ekibimiz SOLIDWORKS 3D'yi kullanırken diğer tüm çalışanlar teknik resimlere ve bilgilere erişmek için DraftSight'tan yararlanıyor."

ELEKTRİK VE BORU ŞEMALARI

HeatTek Mühendislik ekibi tasarım için genellikle SOLIDWORKS 3D yazılımına başvurursa da tercih edilen çözümün DraftSight olduğu 2D kullanım ihtiyaçları da var. Galligan, "Tasarımlarımızın çoğu SOLIDWORKS ile yapılsa da elektrik, hava, gaz ve su şemaları oluşturmak için DraftSight'ı kullanmaya devam ediyoruz," diyor.

Ayrıca "Bunlar genellikle temel şemalar olduğundan DraftSight ile çok daha hızlı ve kolay bir şekilde halledebiliyoruz," diye ekliyor. "İster fırın tasarlamak için SOLIDWORKS'ü ister kablo tesisatını belgelemek için DraftSight'ı kullanıyor olalım, SOLIDWORKS 3D ile DraftSight 2D çözümünün kombinasyonu üstün verimlilik avantajı sağlıyor."

MÜŞTERİ TESLİM SÜRELERİNİ KISALTIRKEN GELİRİ ÜÇE KATLAMA

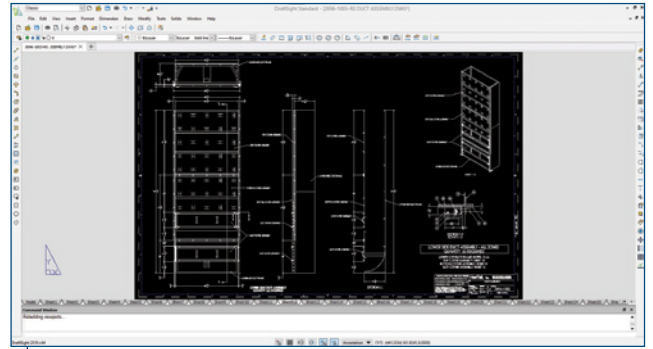
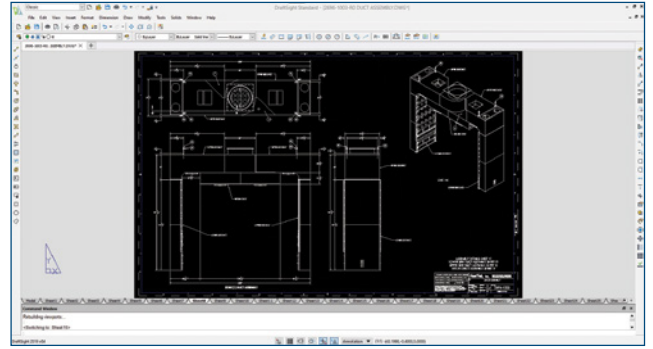
HeatTek, SOLIDWORKS ve DraftSight yazılımını kullanmaya başladığından beri hızlı talep artışını da destekleyerek gelirini üç katına çıkardı. Galligan, "SOLIDWORKS ve DraftSight yazılımını kullanmak, HeatTek için benzeri görülmemiş bir büyüme döneminde ürün geliştirme verimliliğini iyileştirmemize çok yardımcı oldu," diye vurguluyor.

"Bu bizim için büyük önem arz ediyor, çünkü COVID-19 salgını sırasında en büyük iki pazarımız olan elektrikli araçlara (EV) yönelik elektrik motoru işleme ve içecek endüstrisine yönelik alüminyum kutu işlemede inanılmaz bir talep artışı yaşadık. Ancak bu artış için yeterince hızlı tasarım ve üretim yapamadık," diyor Galligan. "O kadar çok talep vardı ki alanımızı genişletip iki depo binası daha satın almamız gerekti. Mühendislik Departmanımız SOLIDWORKS'ü ve DraftSight'ı kullanarak artan talebe ayak uydurabildi. Yine büyük oranda bu destek araçları sayesinde talepleri karşılamaya devam edeceğiz."

HeatTek Inc. Hakkında
Yetkili Satıcı: GSC, Madison, WI, ABD

Genel Merkez: W1285 Industrial Drive
P.O. Box 347
Ixonia, WI 53036
ABD
Telefon: +1 262 569 7410

Daha fazla bilgi
www.heattek.com



DraftSight 2D yazılımı sayesinde; Mühendislik ekibi dışında yer alan ve ürün bilgilerine erişmesi gereken HeatTek personeli (ör. Saha Hizmetleri, Satış ve Uygulama, Yedek Parça, Üretim Kontrolü, Satın Alma ve Üretim Atölyesi ekibi üyeleri), daha pahalı bir 3D CAD sistemi gereksizsiniz ihtiyaç duydukları bilgilere (AutoCAD eski verileri de dahil) daha verimli ve uygun maliyetli bir şekilde erişmek için DraftSight'ı kullanabiliyor.

3DEXPERIENCE® platformumuz marka uygulamalarımızı desteklemekte, 11 sektöre hizmet vermekte ve zengin bir endüstri çözümü deneyimleri portföyü sunmaktadır.

3DEXPERIENCE Şirketi Dassault Systèmes, insani ilerlemeyi hızlandıran ve kolaylaştıran bir araçtır. İşletmelere ve kişilere, sürdürülebilir yenilikler hayal etmeleri için iş birliğine dayalı sanal ortamlar sunmaktayız. Müşterilerimiz 3DEXPERIENCE platformumuz ve uygulamalarımızla gerçek dünyanın "sanal deneyim ikizlerini" oluşturarak yenilik, öğrenme ve üretimin sınırlarını zorlar.

Dassault Systèmes'in 20.000 çalışanı, 140'tan fazla ülkede tüm sektörlerde her ölçekteki 270.000'den fazla müşteriye değer katar. Daha fazla bilgi için www.3ds.com/tr-tr adresini ziyaret edin.



3DEXPERIENCE®