



# MAC DESIGN AND BUILD WACHSENDER UMSATZ MIT MAßGEFERTIGTEN SCHRÄNKEN, HOLZARBEITEN UND UMBAUTEN DANK DRAFTSIGHT PROFESSIONAL

Referenzbericht

MAC Design and Build setzt auf die 2D-Konstruktionssoftware DraftSight Professional, um schnell und kosteneffektiv die Originalkonstruktionen zu erstellen, die das Unternehmen benötigt, um individuelle Schränke und Holzarbeiten zu konstruieren und zu fertigen, darunter die hier gezeigten Einbauschränke.

### **Herausforderung:**

Beschleunigung der Entwicklung maßgeschneiderter Schränke, Möbel, Türen und Einbauten zur Unterstützung eines Einrichtungs- und Umbauservice für Privathaushalte und Unternehmen bei gleichzeitiger Fehlerbeseitigung und Kostensenkung.

### **Lösung:**

Ersetzen von AutoCAD 2D durch die 2D-Konstruktionssoftware DraftSight Professional.

### **Ergebnisse:**

- Verkürzung der Konstruktionszeit um 50 % mit der Professional Version
- Senkung der Kosten für 2D-Konstruktionsanwendungen um 83 %
- Beseitigung von Fehlern bei der Anpassung
- Unterstützt zu 100 % maßgeschneiderte Möblierung, Einrichtungen aus Holz, Umbauarbeiten

MAC Design and Build stellt maßgefertigte Schränke, Möbel, Türen und Einbauten her zur Einrichtung und Umgestaltung von Privat- und Geschäftsräumen. Das familiengeführte, vollständig lizenzierte und versicherte Vertragsunternehmen ist stolz, Innenarchitektur-, Einrichtungs- und Umbaudienstleistungen bereitstellen zu können, welchen nur durch die Phantasie und das Budget des Kunden Grenzen gesetzt sind. Durch die Konstruktion und Fertigung von Einzelstücken für Kundenräume bietet MAC Design and Build mehr Flexibilität und Kreativität als herkömmliche Innenarchitektur- und Umbauunternehmen, die auf standardisierte, vorgefertigte Schränke, Möbel, Türen und Holzarbeiten setzen.

Mit einem Schwerpunkt auf individuelle Holzarbeiten – Schiebetüren werden immer beliebter – kann MAC Design and Build alles herstellen: von maßgeschneiderten Türen, Schränken und Möbeln bis hin zu kommerziellen Projekten in jeder Form und Größe. Das Unternehmen setzt sich jeden Tag mit einzigartigen und anspruchsvollen Projekten auseinander und Kunden, die ihre Vorstellungen nicht mit vorgefertigten Standardmöbeln umsetzen können, können mit MAC Design and Build arbeiten, um ihre Träume zu verwirklichen.

Während Mike und Amanda Casterlin (ihre Initialen bilden das MAC im Namen des Unternehmens) das Tagesgeschäft und die Projekte für das Unternehmen führen, ist Amandas Vater David Cusick Jr., der tagsüber als Fertigungsingenieur für einen Rüstungskonzern arbeitet, abends und an den Wochenenden als leitender Konstrukteur für MAC tätig. Während Cusick bei seiner Arbeit für den Rüstungskonzern die 2D-Konstruktionssoftware AutoCAD® einsetzt und MAC AutoCAD einsetzte, als das Unternehmen den Betrieb aufnahm, benötigte MAC eine kostengünstigere 2D-Lösung für die Konstruktion der Schränke und Holzarbeiten, die das Kerngeschäft des Unternehmens bilden. „Als Mike und Amanda vor zwei Jahren MAC Design and Build auf den Markt brachten, lagen die jährlichen Lizenzkosten für zwei AutoCAD-Arbeitsplätze bei circa 1.200 US-Dollar: Ein Arbeitsplatz für mich und Mikes bestehenden Arbeitsplatz, damit er mit Kunden und Produktionsmitarbeitern interagieren konnte“, erklärt Cusick. „Der Preis für AutoCAD war zu hoch, deshalb habe ich mich nach erschwinglicheren 2D-Lösungen umgeschaut und fand DraftSight®.“

Nachdem MAC Design and Build sechs Monate lang die kostenlose Version der DraftSight Software ausprobiert hatte, entschieden sie sich für ein Upgrade auf DraftSight Professional, um die Vielzahl zusätzlicher zeitsparender Verknüpfungen zu nutzen. MAC Design and Build entschied sich für die 2D-Konstruktionssoftware DraftSight Professional, weil sie leicht zu erlernen und zu verwenden ist, besonders für AutoCAD-Anwender, und alle Funktionen von AutoCAD zu einem Bruchteil des Preises bietet. Mit rund 200 US-Dollar für zwei Jahreslizenzen von DraftSight gegenüber 1.200 US-Dollar für zwei AutoCAD-Arbeitsplätze konnten durch die Entscheidung, DraftSight Professional anstelle von AutoCAD zu implementieren, die jährlichen Kosten für 2D-Konstruktionsanwendungen des Unternehmens um 83 % gesenkt werden.



„Die Integration neuer Möbel und Funktionen – wie Schiebetüren, Kücheninseln und Einbaumöbel – erfordert eine individuelle Anpassung, und dafür sind Zeichnungen erforderlich. DraftSight Professional verschafft uns ein beträchtliches Geschäftsvolumen zu deutlich geringeren Kosten als erwartet.“

- Amanda Casterlin, Miteigentümerin

### **SCHNELLERE, FEHLERFREIE KONSTRUKTION**

MAC Design and Build konnte aufgrund seiner Intuitivität und Ähnlichkeit mit AutoCAD ohne formelle Schulung sofort mit der Verwendung der DraftSight Professional Software beginnen. Mit DraftSight Professional kann MAC seit der Implementierung der Software schneller und kostengünstiger fehlerfreie maßstabsgetreue Zeichnungen mit korrekter Bemaßung für seine maßgefertigten Holzarbeiten anfertigen und dabei die für Zeichnungen benötigte Zeit halbieren.

„Früher dauerte die Erstellung eines Zeichnungssatzes mit der kostenlosen Version von DraftSight gut sechs Stunden“, erzählt Cusick. „Mit den zusätzlichen automatisierten Funktionen in DraftSight Professional konnte ich die Konstruktionszeit auf rund drei Stunden reduzieren, also um 50 %. Somit können wir mehr Projekte effizienter erledigen und das Geschäft ausbauen.“

## ZEICHNUNGEN FÜR KUNDENINTERAKTIONEN UND PRODUKTION

Zeichnungen, die mit DraftSight Professional erstellt wurden, sind für das Geschäft von MAC Design and Build obligatorisch: nicht nur, um zu zeigen, wie Schränke, Einbaumöbel und andere Holzarbeiten aussehen und in den Raum des Kunden passen werden, sondern auch, um die Produktion zu unterstützen. „Da unser Geschäft zu 100 % aus Maßanfertigungen besteht, haben wir keinen Spielraum, um etwas nachzubestellen, das nicht passt“, merkt Amanda Casterlin an.

„Auch wenn wir jede Größe herstellen können und dadurch mehr Flexibilität haben als ein Auftragnehmer, der nur Schrankgrößen in Acht-Zentimeter-Schritten anbietet, müssen unsere Schränke und Holzarbeiten passen und fehlerfrei sein“, betont Casterlin. „Wir benötigen Zeichnungen, um dem Kunden zu zeigen, wie ein Stück zur Abnahme aussehen wird, aber wir benötigen auch Zeichnungen, die an der Wand befestigt werden können, damit das Produktionspersonal fehlerfreie Holzarbeiten im richtigen Maßstab und mit korrekter Bemaßung erstellen kann. Mit DraftSight Professional können wir beide Anforderungen kostengünstig erfüllen.“

## UNTERSTÜTZUNG DES WACHSTUMS IM JAHRESVERGLEICH

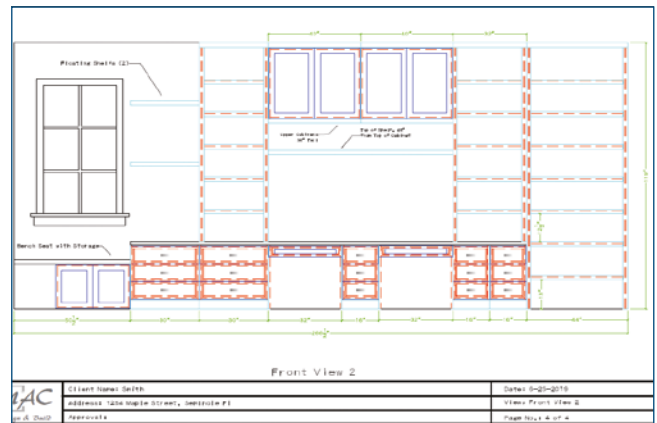
Mit DraftSight Professional als Konstruktions-Backbone des Unternehmens konnte MAC Design and Build ein Wachstum von 14 % gegenüber dem Vorjahr erzielen und verzeichnete im ersten Betriebsjahr einen Umsatz von 350.000 Dollar, im zweiten Jahr 400.000 Dollar. „Da 95 % unserer Projekte eine Zeichnung erfordern, hilft uns die Effektivität und Erschwinglichkeit von DraftSight Professional, unser Geschäft auszubauen“, betont Casterlin.

„Es gibt in Florida, wo wir ansässig und tätig sind, eine Reihe älterer Häuser“, fügt Casterlin hinzu. „Die Integration neuer Möbel und Funktionen – wie Schiebetüren, Kücheninseln und Einbaumöbel – erfordert eine individuelle Anpassung, und dafür sind Zeichnungen erforderlich. DraftSight Professional verschafft uns ein beträchtliches Geschäftsvolumen zu deutlich geringeren Kosten als erwartet.“

## Schwerpunkt auf MAC-Design und -Erstellung

**Hauptsitz:** 2942 49th Street  
St. Petersburg, FL 33710  
USA  
Telefon: +1 727.800.6178

**Weitere Informationen:**  
[www.macdandb.com](http://www.macdandb.com)  
[www.draftsight.com/de](http://www.draftsight.com/de)



Mit DraftSight Professional erstellt MAC Design and Build fehlerfreie, maßstabsgetreue Zeichnungen mit korrekter Bemaßung für seine maßgefertigten Holzarbeiten und konnte seit der Implementierung der Software die Zeichnungszeit halbieren.

## Die 3DEXPERIENCE® Plattform bildet die Grundlage unserer, in 11 Branchen eingesetzten, Anwendungen und bietet ein breites Spektrum an Branchenlösungen.

Dassault Systèmes, die 3DEXPERIENCE Company, begreift sich als Katalysator für menschlichen Fortschritt. Wir stellen Unternehmen und Menschen virtuelle Arbeitsumgebungen bereit, um gemeinsam nachhaltige Innovationen zu entwickeln. Mit Unterstützung der 3DEXPERIENCE Plattform und ihren Anwendungen erstellen unsere Kunden virtuelle Zwillinge der realen Welt, um die Grenzen von Innovation, Wissen und Produktion stetig zu erweitern.

Die 20.000 Mitarbeiterinnen und Mitarbeiter von Dassault Systèmes schaffen Mehrwert für mehr als 270.000 Kunden aller Größenordnungen aus sämtlichen Branchen in über 140 Ländern. Weitere Informationen finden Sie unter [www.3ds.com/de](http://www.3ds.com/de).

