

MAC DESIGN AND BUILD DÉVELOPPEMENT D'UNE ENTREPRISE DE CRÉATION D'ARMOIRES ET DE MENUISERIES, ET DE RÉNOVATIONS PERSONNALISÉES AVEC DRAFTSIGHT PROFESSIONAL

Étude de cas

MAC Design and Build utilise le logiciel de conception 2D DraftSight Professional pour créer rapidement et à moindre coût les conceptions originales qui caractérisent son activité de conception et de fabrication d'armoires personnalisées, comme le module intégré ci-dessus.

Le défi :

Accélérer le développement d'armoires, de meubles, de portes et de modules intégrés personnalisés dans le cadre d'un service d'ameublement et de rénovation pour les particuliers et les entreprises tout en éliminant les erreurs et en réduisant les coûts.

La solution :

Remplacer le logiciel 2D AutoCAD par le logiciel de conception 2D DraftSight Professional.

Les résultats :

- Réduction du temps de conception de 50 % avec la version Professional
- Réduction de 83 % des coûts de l'application de conception 2D
- Élimination des erreurs liées à l'ajustement
- Utilisable pour 100 % des activités de fabrication d'armoires, de menuiseries et de rénovation personnalisées

MAC Design and Build, société d'ameublement et de rénovation pour les particuliers et les entreprises, crée des armoires, des meubles, des portes et des modules intégrés personnalisés. Cette entreprise familiale autorisée et assurée est fière de fournir des services d'aménagement intérieur, d'ameublement et de rénovation dont les seules limites sont l'imagination et le budget du client. En concevant et en créant des pièces uniques adaptées aux espaces des clients, MAC Design and Build offre une flexibilité et une créativité supérieures à celles des entreprises traditionnelles de design d'intérieur et de rénovation, qui utilisent des armoires, meubles, portes et menuiseries standard.

Si MAC Design and Build met l'accent sur la conception de menuiseries personnalisées (les portes de grange coulissantes sont devenues incroyablement populaires), la société peut aussi bien créer des portes, armoires et meubles personnalisés que des projets commerciaux de toutes formes et tailles. Chaque jour, l'entreprise s'attaque à des projets uniques et stimulants, et les clients qui n'arrivent pas à concrétiser leur vision du design avec des meubles préfabriqués standard peuvent travailler avec MAC Design and Build pour transformer leurs rêves en réalité.

Mike et Amanda Casterlin (leurs initiales forment le nom MAC) gèrent les activités et projets quotidiens de la société, mais c'est David Cusick Jr., le père d'Amanda, ingénieur en fabrication pour une entreprise de défense, qui endosse le rôle de dessinateur principal pour MAC le soir et les week-ends. M. Cusick utilisant le logiciel de conception 2D AutoCAD® dans son travail pour l'entreprise de défense, MAC a utilisé AutoCAD à ses débuts. Toutefois, ils avaient besoin d'une solution 2D plus rentable pour concevoir les armoires et les menuiseries, au cœur de l'activité de l'entreprise. « Lorsque Mike et Amanda ont lancé MAC Design and Build il y a deux ans, les frais de licence annuels étaient d'environ 1 200 \$ US pour deux licences AutoCAD : une licence pour moi et la licence existante de Mike, qu'il utilisait pour interagir avec les clients et le personnel de production, » explique M. Cusick. « Le prix d'AutoCAD était trop élevé. J'ai donc fait des recherches pour trouver des solutions 2D plus abordables, et c'est ainsi que j'ai découvert DraftSight®. »

Après avoir utilisé la version gratuite du logiciel DraftSight pendant les six premiers mois, MAC Design and Build a décidé de passer au logiciel DraftSight Professional afin de profiter d'une multitude de fonctions permettant de gagner du temps. MAC Design and Build a choisi le logiciel de conception 2D DraftSight Professional car il est facile à prendre en main et à utiliser, en particulier pour les personnes qui maîtrisent AutoCAD, et offre toutes les fonctionnalités d'AutoCAD pour une fraction du prix. En comptant environ 200 dollars pour deux licences annuelles de DraftSight, contre 1 200 dollars pour deux licences d'AutoCAD, la décision de mettre en œuvre le logiciel DraftSight Professional au lieu d'AutoCAD a réduit de 83 % les coûts annuels de l'application de conception 2D de l'entreprise.



« Ajouter de nouveaux meubles et éléments, comme des portes de grange, des îlots de cuisine et des modules intégrés, demande de la personnalisation, laquelle nécessite des mises en plan. DraftSight Professional nous permet de générer un volume d'affaires considérable à un coût bien inférieur à ce que nous avions prévu. »

— Amanda Casterlin, co-propréétaire

CONCEPTION PLUS RAPIDE ET SANS ERREUR

MAC Design and Build a pu immédiatement commencer à utiliser le logiciel DraftSight Professional sans formation formelle en raison de son intuitivité et de sa similarité avec AutoCAD. Grâce à DraftSight Professional, MAC a créé des mises en plan sans erreur, avec des cotes correctes et à l'échelle de ses menuiseries personnalisées, plus rapidement et de manière plus rentable. L'entreprise a également réduit de moitié la durée de conception des mises en plan depuis la mise en œuvre du logiciel.

« Auparavant, créer un ensemble de mises en plan avec la version gratuite de DraftSight prenait environ six heures, » explique M. Cusick. « Grâce aux fonctions automatisées supplémentaires de DraftSight Professional, j'ai pu réduire le temps de conception à environ trois heures (50 %), ce qui nous a permis de réaliser davantage de projets plus efficacement et de développer notre activité. »

MISES EN PLAN POUR LES INTERACTIONS AVEC LES CLIENTS ET LA PRODUCTION

Les mises en plan créées avec DraftSight Professional sont indispensables aux activités de MAC Design and Build : non seulement pour montrer l'aspect des armoires, modules intégrés et autres éléments de menuiserie et comment ils s'intégreront à l'espace du client, mais également pour faciliter la production. « Notre activité repose intégralement sur les constructions personnalisées, nous n'avons pas de marge pour réorganiser quelque chose qui ne convient pas, » explique Amanda Casterlin.

« Bien que nous ayons plus de flexibilité qu'un entrepreneur qui ne peut fournir que des armoires standard puisque nous pouvons fabriquer n'importe quelle taille, nos armoires et nos menuiseries doivent être adaptées et exemptes d'erreurs, » ajoute-t-elle. « Nous avons besoin de mises en plan pour montrer au client comment sera une pièce afin d'obtenir son approbation, mais également pour les afficher dans l'atelier afin que le personnel de production puisse fabriquer des menuiseries sans erreur et aux bonnes dimensions, à l'échelle. DraftSight Professional nous permet de répondre de manière rentable à ces deux exigences. »

SOUTIEN DE LA CROISSANCE D'ANNÉE EN ANNÉE

Grâce à l'utilisation de DraftSight Professional pour la conception dans l'entreprise, MAC Design and Build a enregistré une croissance de 14 % en un an, ce qui a permis de générer 350 000 dollars de revenus au cours de sa première année d'exploitation et 400 000 dollars la deuxième année. « 95 % de nos tâches nécessitaient une mise en plan, de sorte que l'efficacité et le prix abordable de DraftSight Professional nous aident à développer notre activité, » souligne Amanda Casterlin.

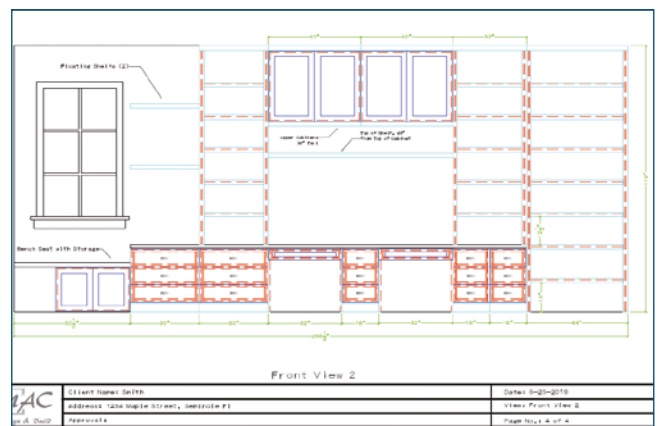
« Il y a énormément de vieilles maisons en Floride, où nous sommes basés et travaillons, » ajoute-t-elle. « Ajouter de nouveaux meubles et éléments, comme des portes de grange, des îlots de cuisine et des modules intégrés, demande de la personnalisation, ce qui nécessite des mises en plan. DraftSight Professional nous permet de générer un volume d'affaires considérable à un coût bien inférieur à ce que nous avions prévu. »

À propos de MAC Design and Build

Siège social : 2942 49th Street N
St. Petersburg, FL 33710
États-Unis
Téléphone : +1 727 800 6178

Pour plus d'informations

www.macdandb.com
www.draftsight.com/fr



Grâce au logiciel DraftSight Professional, MAC Design and Build crée des mises en plan sans erreur, avec des cotes correctes et à l'échelle de ses menuiseries personnalisées, plus rapidement et de manière plus rentable. L'entreprise et a également réduit de moitié la durée de conception des mises en plan depuis la mise en œuvre du logiciel.

Au service de 11 industries, la plate-forme 3DEXPERIENCE® dynamise nos applications de marque et propose une vaste gamme de solutions industrielles.

Dassault Systèmes, « l'entreprise 3DEXPERIENCE », est un catalyseur pour les progrès de l'humanité. Nous offrons aux entreprises et aux individus des environnements virtuels collaboratifs qui leur permettent d'imaginer des innovations durables. En créant des « doubles virtuels » du monde réel à l'aide de nos applications et de notre plate-forme 3DEXPERIENCE, nos clients repoussent les limites de l'innovation, de l'apprentissage et de la production.

Les 20 000 employés de Dassault Systèmes apportent de la valeur à plus de 270 000 clients de tous les secteurs, toutes tailles confondues, dans plus de 140 pays. Pour plus d'informations, consultez le site www.3ds.com/fr.



Amériques

Dassault Systèmes
175 Wyman Street
Waltham, MA 02451
États-Unis

Europe/Moyen-Orient/Afrique

Dassault Systèmes
10, rue Marcel Dassault
CS 40501
78946 Vélizy-Villacoublay Cedex
France

Asie-Pacifique

Dassault Systèmes K.K.
ThinkPark Tower,
2-1-1 Osaki, Shinagawa-ku,
Tokyo 141-6020
Japon