

SUPERHEAT ACCELERAZIONE DELLO SVILUPPO DI PACCHETTI PER LA QUALITÀ DEL TRATTAMENTO TERMICO CON DRAFTSIGHT PROFESSIONAL

Case study



Utilizzando il software di progettazione 2D DraftSight Professional, Superheat ha ridotto drasticamente i tempi di disegno e sviluppo dei pacchetti per il trattamento termico aumentando così la produttività e favorendo la crescita dell'azienda.

Sfida:

Migliorare la gestione dei file DWG ricevuti dai clienti, accelerare lo sviluppo dei pacchetti di trattamento termico e rendere la manipolazione dei layout del disegno non solo possibile, ma anche più efficiente.

Soluzione:

Sostituire il software 2D SmartDraw con il software di progettazione 2D DraftSight Professional.

Risultati:

- Riduzione del 30-50% dei tempi di consegna dei pacchetti di trattamento termico
- Aumento della produttività di progettazione
- Miglioramento della qualità dei disegni tecnici
- Raddoppio delle dimensioni del reparto tecnico per supportare la crescita

Azienda fondata sul principio secondo cui la tecnologia all'avanguardia offre un modo migliore per fornire soluzioni di trattamento termico in loco, Superheat è un fornitore leader di soluzioni innovative per il trattamento termico. Il trattamento termico è il riscaldamento o il raffreddamento controllato di un componente per alterarne le proprietà meccaniche e fisiche. Durante la produzione, l'installazione o la riparazione di alcuni componenti, i processi implementati possono causare modifiche alla struttura molecolare del materiale, richiedendo perciò il trattamento termico per eliminare comportamenti indesiderati o addirittura pericolosi nel prodotto finale.

Superheat fornisce soluzioni di trattamento termico in loco di alta qualità per un'ampia gamma di prodotti in diversi settori. Questi includono il trattamento termico di recipienti in pressione, unità di cracking catalitico, tubazioni e componenti per raffinerie di petrolio; leghe di ferro, tubazioni di vapore ad alta pressione/alta temperatura, testate, tubi per caldaie/camicie d'acqua e riscaldatori di acqua di alimentazione per centrali elettriche; serbatoi e tubazioni per impianti di lavorazione chimica; materiali in lega avanzati, tubazioni per vapore ad alta pressione e acqua pesante; componenti di pareti robuste, turbine e strutture di contenimento per centrali nucleari; componenti strutturali, ponti e piattaforme per l'edilizia e l'industria offshore.

Fino al 2018, Superheat ha utilizzato il software di creazione di diagrammi 2D per creare i layout dei pacchetti per la qualità del trattamento termico e il software di progettazione 3D SOLIDWORKS® per sviluppare progetti di trattamento termico più specializzati e sofisticati. Tuttavia, il software 2D utilizzato da Superheat aveva funzionalità limitate e non era in grado di leggere i file DWG (il formato cliente più comune per i componenti che richiedono il trattamento termico) né di manipolare i livelli dei disegni tecnici, spingendo così l'azienda a prendere in considerazione altre soluzioni di progettazione 2D, secondo Brent Walton, Engineering Tech Supervisor.

"Creiamo i nostri disegni in modo tale che i nostri tecnici sul campo sappiano come avvolgere recipienti, componenti o tubazioni per soddisfare i requisiti del codice per il trattamento termico. Inoltre, i nostri disegni includono molte delle nostre preziose conoscenze, competenze e proprietà intellettuali", spiega Walton. "Oltre a leggere i file DWG del cliente, avevamo

bisogno della capacità di manipolare i livelli del disegno. Questo ci consente di rimuovere la nostra proprietà intellettuale sensibile dai disegni che consegniamo ai clienti o di far pagare il giusto prezzo ai clienti che scelgono di acquistare disegni contenenti tutti i livelli come parte della propria soluzione di trattamento termico."

Siccome Superheat utilizza il software di progettazione 3D SOLIDWORKS per completare i progetti speciali, ha scoperto le soluzioni di progettazione 2D DraftSight® e ha quindi iniziato immediatamente a utilizzare DraftSight per aprire i file DWG ricevuti dai clienti. Successivamente, l'azienda ha acquistato molte licenze DraftSight Professional per supportare la manipolazione dei livelli di disegno. Superheat ha scelto il software DraftSight Professional perché risulta familiare e di facile utilizzo per gli ingegneri che hanno esperienza con il software AutoCAD®, ha un costo decisamente inferiore a quello di AutoCAD ed è completamente compatibile con il sistema di progettazione 3D SOLIDWORKS.



"DraftSight [Professional] ci ha permesso di ridurre i tempi di disegno, nonostante i nostri disegni siano ora molto più dettagliati."

— Brent Walton, Engineering Tech Supervisor

PROGETTAZIONE PIÙ RAPIDA E RIUTILIZZO PIÙ EFFICIENTE DEI PROGETTI

Da quando ha implementato il software DraftSight Professional, Superheat ha ridotto notevolmente i tempi di sviluppo dei disegni e dei pacchetti per la qualità del trattamento termico, aumentando in parte il volume di riutilizzo dei progetti. "DraftSight [Professional] ci ha permesso di ridurre i tempi di disegno, nonostante i nostri disegni siano ora molto più dettagliati", afferma Walton.

"Con DraftSight, creare un disegno è molto più facile e veloce perché sfruttiamo un modello precompilato, con una riduzione dal 30 al 50% dei tempi di consegna dei pacchetti di trattamento termico", continua Walton. "Parte di questo miglioramento della produttività è correlata al maggiore volume di riutilizzo dei progetti. La nostra libreria di progetti comprende più di 2.300 configurazioni di disegno e, poiché DraftSight è compatibile con il formato DWG, possiamo cogliere l'opportunità di riutilizzare le configurazioni esistenti e collaudate, dove applicabile."

AUMENTO DELLA PRODUTTIVITÀ E RIDUZIONE DEGLI ERRORI AL MINIMO

Con il software DraftSight Professional, Superheat ha aumentato la produttività complessiva dei disegni, riducendo al contempo gli errori di progettazione e migliorando la qualità dei disegni tecnici. "Poiché possiamo trasformare i pacchetti di disegno per il trattamento termico in modo più efficiente, riusciamo a gestire più progetti con le stesse risorse, aumentando la produttività", sottolinea Walton.

"Non abbiamo tagliato i costi per raggiungere l'aumento di produttività e abbiamo migliorato la qualità dei disegni e ridotto gli errori di disegno, aumentando al contempo la quantità di dettagli nei nostri disegni tecnici", aggiunge Walton. "Questi miglioramenti dei disegni ci aiutano a fare una migliore impressione sui nostri clienti e la qualità dei nostri disegni supera facilmente quella dei nostri concorrenti, i cui disegni non sono assolutamente così dettagliati e professionali."

SUPPORTO ALLA CRESCITA CON IL 2D E IL 3D

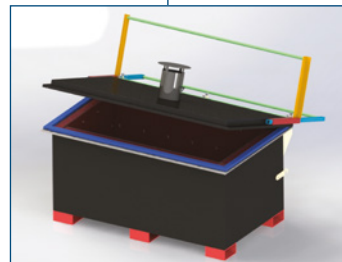
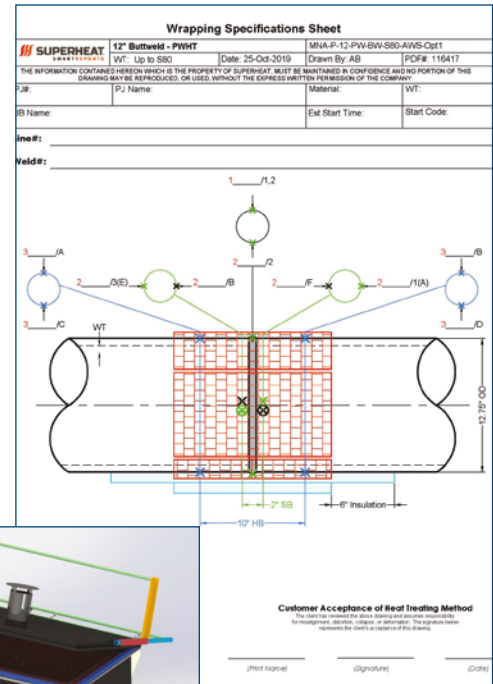
Con il software di progettazione 2D DraftSight Professional e il software di progettazione 3D SOLIDWORKS, Superheat sfrutta le tecnologie di progettazione 2D e 3D per supportare, gestire e mantenere una rapida crescita. "Oltre il 99% di ciò che facciamo viene eseguito in 2D, ma abbiamo una licenza del software SOLIDWORKS che ci consente di realizzare progetti specializzati in 3D", dichiara Walton.

"Grazie anche ai miglioramenti dell'efficienza realizzati con DraftSight, abbiamo raddoppiato le dimensioni del nostro reparto tecnico per supportare la rapida crescita di Superheat", afferma Walton. "Con i software di progettazione 2D DraftSight Professional e 3D SOLIDWORKS, disponiamo degli strumenti di sviluppo 2D e 3D necessari per continuare a far crescere la nostra attività, utilizzando DraftSight per i comuni lavori 2D giornalieri e SOLIDWORKS per progetti 3D più inconsueti e impegnativi."

Informazioni su Superheat

Sede centrale: 313 Garnet Drive
New Lenox, IL 60451
Stati Uniti
Telefono: +1 708 478 0205

Per maggiori informazioni
www.superheat.com
www.draftsight.com/it



Con il software DraftSight Professional, Superheat non solo è in grado di leggere i file DWG dei prodotti dei clienti che richiedono un trattamento termico ma può anche manipolare i livelli di disegno nei progetti di trattamento termico per rimuovere dai disegni le informazioni sensibili relative alla proprietà intellettuale, o includere tali informazioni se i clienti scelgono di acquistare disegni contenenti tutti i livelli come parte della soluzione di trattamento termico.

3DEXPERIENCE® platform migliora le applicazioni del marchio al servizio di 11 settori industriali ed offre un'ampia gamma di esperienze di soluzioni industriali.

Dassault Systèmes, the 3DEXPERIENCE® Company, mette a disposizione di aziende e persone universi virtuali in cui immaginare innovazioni per un mondo sostenibile. Le sue soluzioni leader a livello mondiale trasformano il modo in cui i prodotti vengono progettati, realizzati e gestiti. Le soluzioni collaborative di Dassault Systèmes promuovono l'innovazione sociale, aumentando le possibilità che il mondo virtuale migliori il mondo reale. Il gruppo offre valore a oltre 250.000 aziende di tutte le dimensioni e di tutti i settori industriali in oltre 140 Paesi. Per ulteriori informazioni, visitare il sito web www.3ds.com/it.



Americhe

Dassault Systèmes
175 Wyman Street
Waltham, MA 02451
USA

Europa/Medio Oriente/Africa

Dassault Systèmes
10, rue Marcel Dassault
CS 40501
78946 Vélizy-Villacoublay Cedex
Francia

Asia/Pacifico

Dassault Systèmes K.K.
ThinkPark Tower,
2-1-1 Osaki, Shinagawa-ku,
Tokyo 141-6020
Giappone